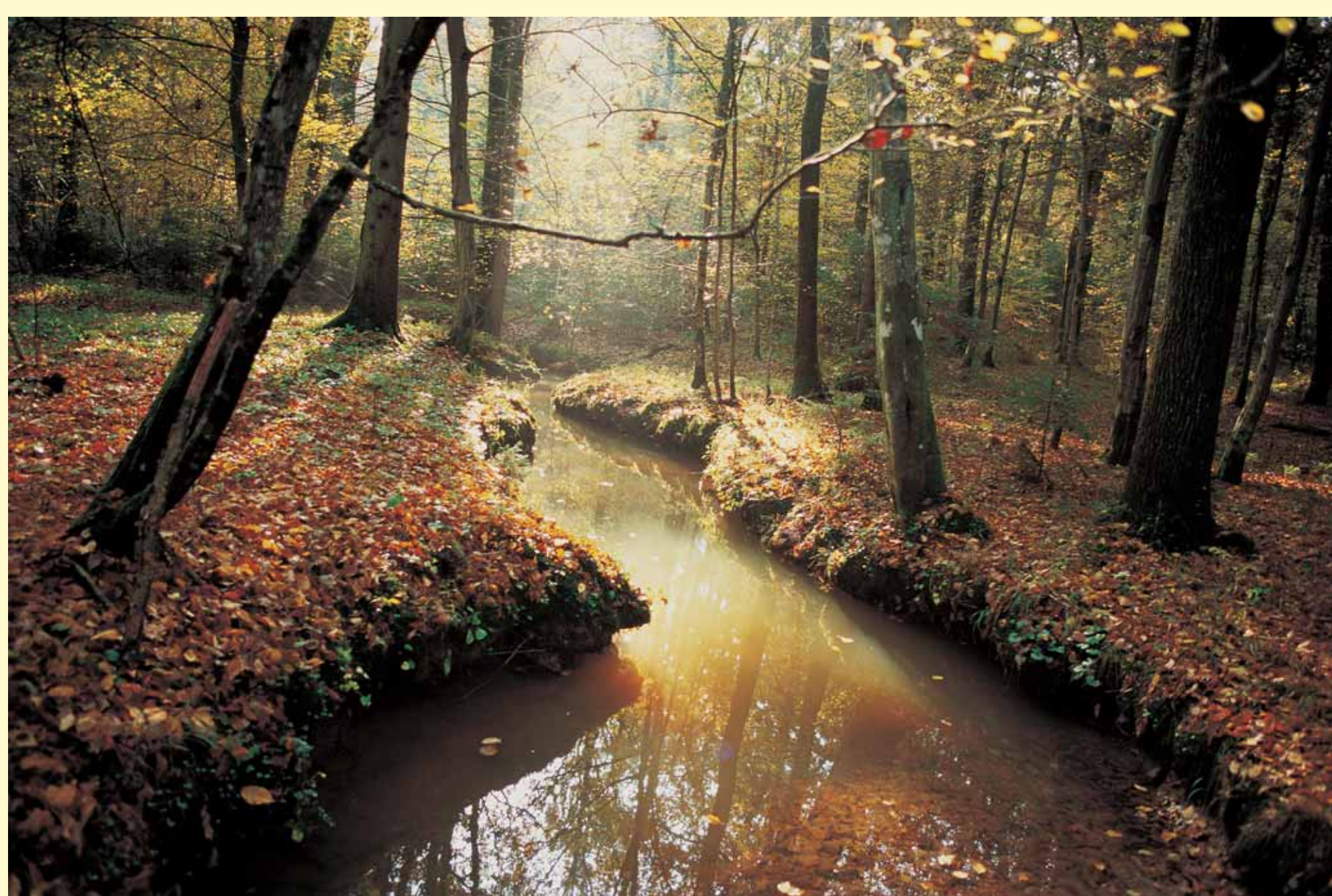




OBMOČJE NATURA 2000

Dobrava in Jovski

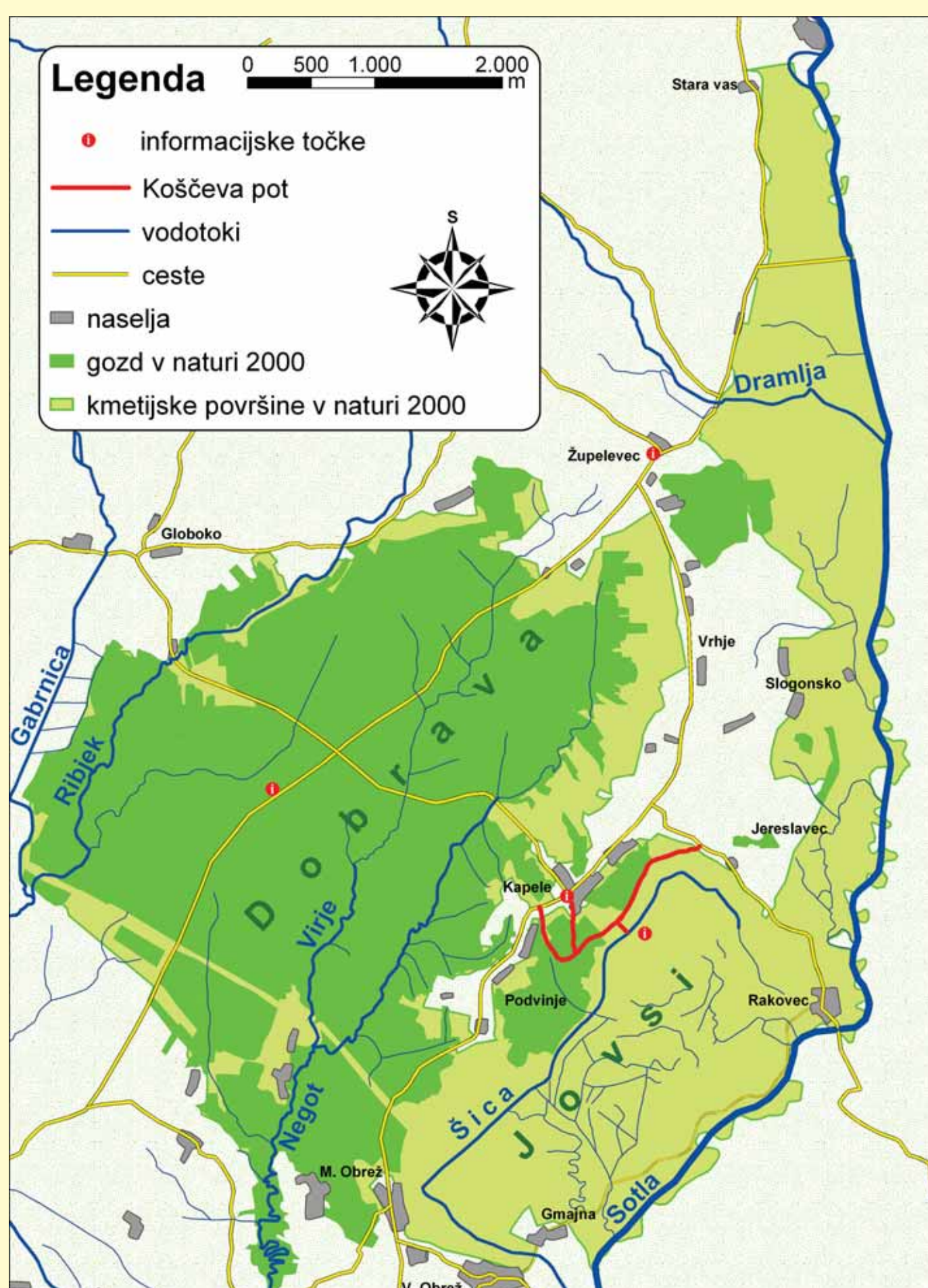
sta del evropskega ekološkega omrežja območij Natura 2000.



Dobrava, ob potoku Negot.



Panorama jovsovskih travnikov.



Naravovarstveni status območja:

Dobrava in Jovski imajo zaradi velikega naravovarstvenega pomena več statusov:

- Posebno varstveno območje - Območje Natura 2000
- Ekološko pomembno območje
- Naravna vrednota
- Zavarovano območje - Naravni spomenik Jovski
- predlog za Ramsarsko lokaliteto

Dobrava

Obsega naravovarstveno pomembne gozdove hrasta in belega gabra, ki so življenjski prostor srednjega detla in drugih ogroženih gozdnih vrst ptic.

Jovski

V mozaiku močvirnih travnikov domuje kosec, ena naših najbolj ogroženih ptic. Tu najdemo tudi več vrst dvoživk, kačjih pastirjev, metuljev in vidro.



O projektu

Projekt LIFE III - Narava: »Natura 2000 v Sloveniji - upravljavski modeli in informacijski sistem«

izvaja Zavod RS za varstvo narave kot nosilec projekta v sodelovanju z lokalnimi partnerji: Zavod za gozdove OE Brežice, Kmetijsko gozdarska zbornica Slovenije - Zavod Novo mesto, Krajevna skupnost Kapele.

LIFE III - Narava je finančni instrument Evropske Unije, ki podpira naravovarstvena prizadevanja za ohranitev evropsko pomembnih vrst in njihovih življenjskih prostorov, združenih v omrežje Natura 2000.

Akcije projekta

V Dobravi in Jovsih bodo v obdobju od 2005 do 2007 izvedene akcije za zagotavljanje dolgoročnega ohranjanja območij Natura 2000:



Srednji detel (*Dendrocopus medius*)

Vzpostavitev mreže ekocelic v Dobravi

Zakupili bomo sto starejših hrastov, ki bodo služili kot ekocelice za ohranitev ogroženih gozdnih vrst ptic. Med njimi izstopajo srednji detel, pivka, golob duplar, črna štorčija in belovrati muhar.



Kosec (*Crex crex*)

Ohranjanje mokrotnih travnikov ob reki Sotli

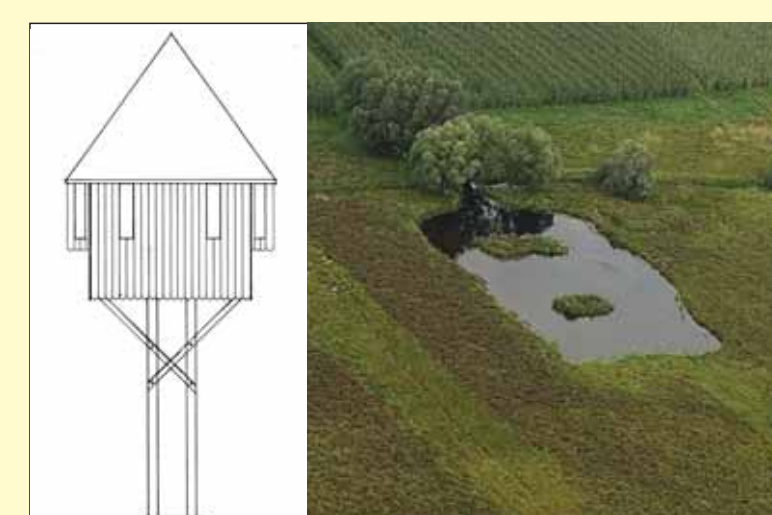
S finančnimi vzpodbudami za izvajanje pozne košnje (po 15. juliju) in čiščenjem zaraslih površin, se bo ohranjal ugoden delež košenih travnikov, pomembnih za ogrožene ptice.



potok Šica pod Kapelami

Izboljšanje hidroloških razmer v Jovsih

Travniki ob potoku Šica so zaradi slabih odtočnih razmer pogosto daljše obdobje poplavljeni. Da bi omogočili redno košnjo, bomo izboljšali pretočnost in postavili lesene zapornice za regulacijo vodostaja.



Opazovalni stolp in učna mlaka.

Postavitev opazovalnega stolpa v Jovsih

Ob učni mlaki bo postavljena opazovalnica, namenjena izvajanju predstavitve območja v sklopu Koščeve poti.



Središče Kapel.

Ureditev informativne sobe v Kapelah

V Kapelah bo urejena informativna soba, kjer bomo predstavili naravoslovni pomen Dobrave in Jovsov ter lokalne zanimivosti.



Učna ura na Koščevi poti.

Ozaveščanje javnosti

Izdelanih bo več zloženk in informativne table, s katerimi bodo predstavljene naravoslovne vsebine območja in projektne akcije.