



OBMOČJE NATURA 2000



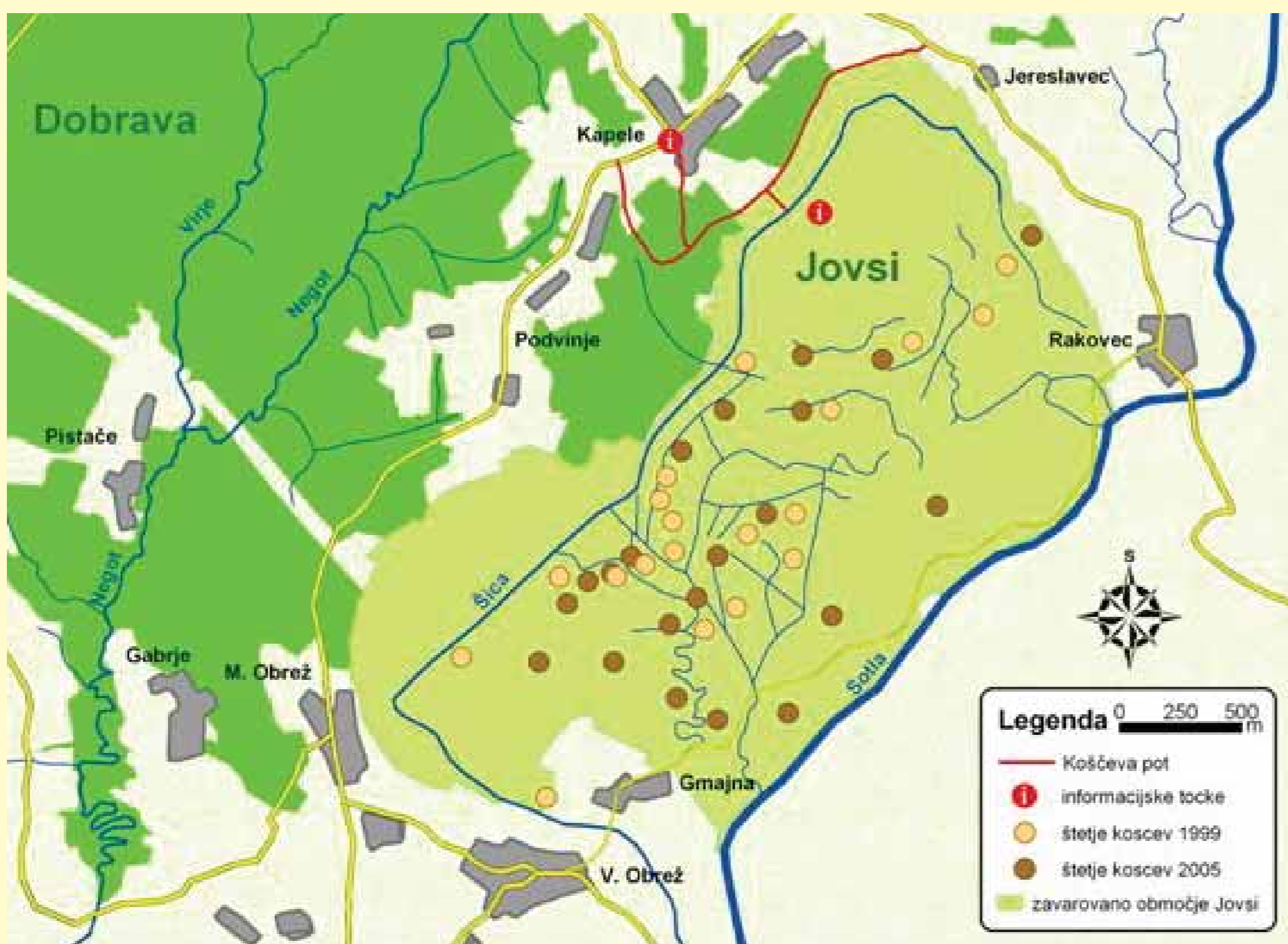
Ohranimo kosca v Jovsih



Pojóči samec

Kdo je kosce?

Kosce (Crex crex) je travniška ptica, velika do 30 cm. Iz prezimovališč v Afriki se vrača konec aprila ali v začetku maja. Samci z značilnim oglašanjem, ki je podobno brušenju kose, privabljajo samice. Gnezda so na tleh, skrita v visoki travi. Prva legla imajo konec maja in v začetku junija. Samica zapusti mladiče po 10-15 dneh. Ptice se ves čas zadržujejo v varnem zavetju travnika in jih le redko lahko vidimo.



Kje smo slišali kosce?



Značilen življenjski prostor kosca v Jovsih

Koliko je koscev v Jovsih?

Kosce je ena naših najbolj ogroženih vrst, zato njegova prisotnost Jovsom daje velik naravovarstveni pomen. Tu je zabeležena edina vitalna populacija v Panonskem delu Slovenije. Številčnost se spremlja od leta 1992. Povprečno število koscev se giblje med 14 in 20 pojočih samcev. Na podlagi večletnega štetja ocenjujemo, da je populacija koscev stabilna.

Kaj kosca najbolj ogroža?

- izguba življenjskega prostora
- opuščanje košnje in zaraščanje
- prezgodnja košnja (pred 15.7.)
- košnja z neprimerno mehanizacijo
- nepravilen način košnje

Kako lahko pomagamo koscu?

- ohranjajmo jovsovske travnike pokošene
- zagotavljajmo pozno košnjo
- izberimo koscu prijazen način košnje