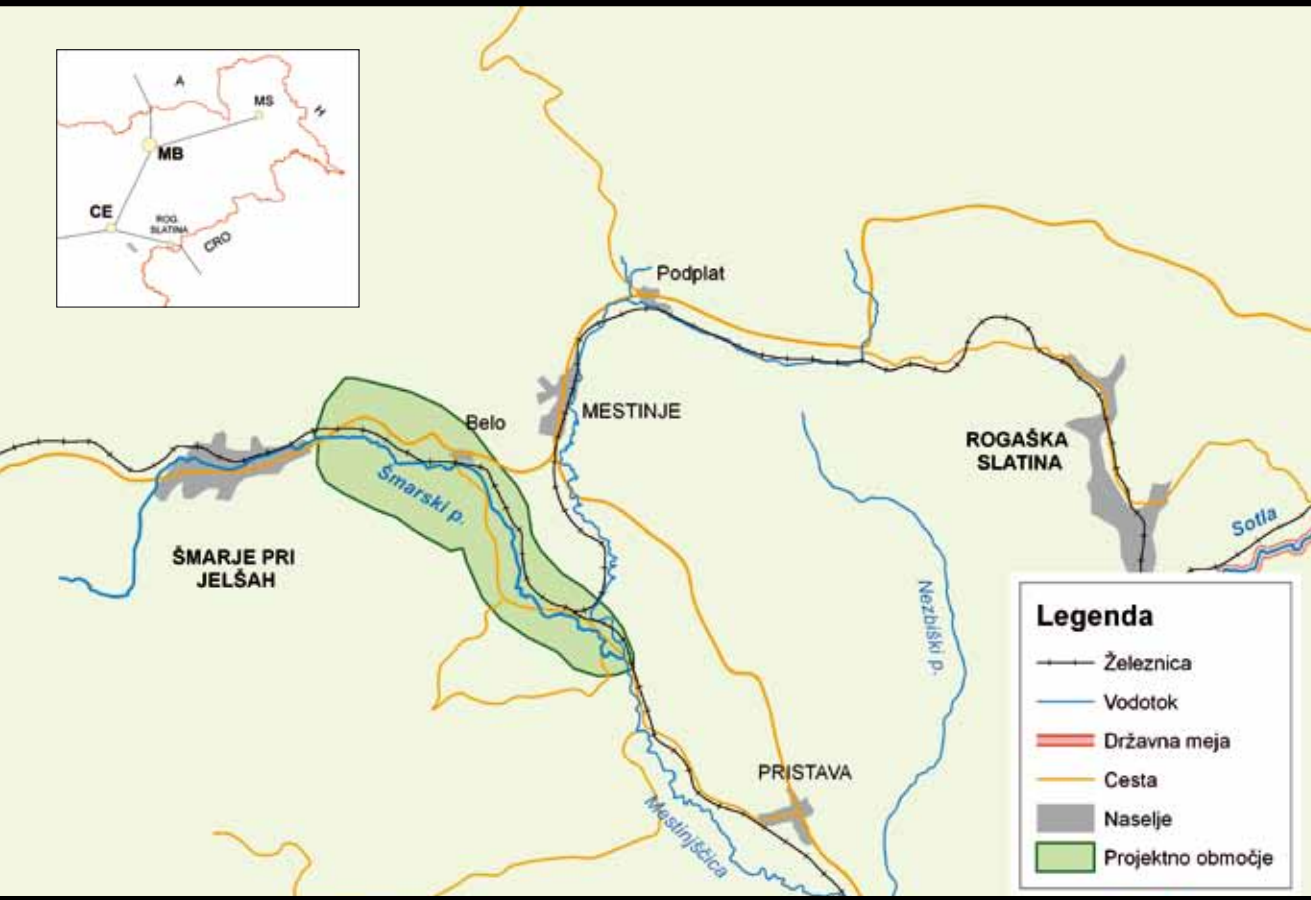




# ZAVOD REPUBLIKE SLOVENIJE ZA VARSTVO NARAVE



Evropski kmetijski sklad za razvoj podeželja: Evropa investira v podeželje  
Projekt sofinancira Evropska unija



**Projektno območje** zajema najbolj ohranjen pet kilometrski odsek Šmarskega potoka.  
**Šmarski potok** teče po vzhodnem delu države, v Voglajnsko Sotelskem območju. Meandri, zavoji, peščeno in mehko dno, tolmeni, naravne brežine, bela vrba, črna jelša, bogat zeliščni sloj predstavljajo ohranjen naravno okolje, ki je dom številnim rastlinskim in živalskim vrstam. Njegova naravovarstvena vrednost je velika. Od leta 2004 je naravna vrednota hidrološke in ekosistemske zvrsti. Še posebno vrednost mu daje v vrbah živeči hrošč puščavnik *Osmoderma eremita*, ki je mednarodno varovana vrsta.



**Namen projekta** je s pomočjo delavnic z lastniki in različnimi strokovnjaki spodbuditi tradicijo obrezovanja vrb »na glavo« ter navdušiti prebivalce, predvsem mlajše generacije, k nadaljevanju aktivnosti. Prav tako želimo znanje razširiti izven projektne območja, kot tudi predstaviti pomen ohranjanja in vzdrževanja obvodne vegetacije za ohranjanje kmetijskih površin, biotske pestrosti in ekosistemskih rešitev.



**Glavate vrbe** so drevesa, ki potrebujejo nego in vzdrževanje, drugače hitro propadejo. Tega so se dobro zavedali naši predniki, ki so jih z veliko skrbnostjo obrezovali, negovali ter sproti nadomeščali nove s podtikanjem. Skrb za tradicionalno rabo in obrezovanje vrb »na glavo« je v sodobnem času malo zaspala, kar je opaziti tudi pri vrbah ob Šmarskem potoku. Obrezovanje glavatih vrb ima številne pozitivne vplive na življenje v obvodni vegetaciji.

## SPODBUJANJE TRADICIJE OBREZOVANJA GLAVATIH VRB IN UPRAVLJANJE S HABITATOM PUŠČAVNIKA (*OSMODERMA EREMITA*)

Nosilec projekta je Zavod RS za varstvo narave s projektoma partnerjema Občino Šmarje pri Jelšah in Razvojno agencijo Sotla.



Stara in ranjena drevesa privabljajo številne drobne živali, ki se v deblu in vejah naselijo in nemalokrat tam tudi prehranjujejo. Z dolbenjem lesa v notranjosti debla ustvarjajo dupla, drevo pa kljub temu nemoteno raste. V duplih vrb ob Šmarskem potoku živi tudi hrošč puščavnik, ki je v Sloveniji zavarovana vrsta. Ker se puščavnik razvija v odraslo žival tri leta, lahko v duplu vedno zasledimo ličinke, odraslega puščavnika pa lahko na vходу v duplo opazujemo le v juliju in avgustu. Puščavnik je dober indikator ohranjenosti naravnega ekosistema, saj potrebuje veliko količino in gostoto ustreznih dupel.

### Aktivnosti med projektom

- ✓ popis vrb in hrošča puščavnika,
- ✓ vzpostavitev učne poti,
- ✓ promocija zavarovanja brežine Šmarskega potoka z vrbovim popletom,
- ✓ priprava različnih člankov za lokalne medije
- ✓ izdaja zloženke, plakatov, koledarjev, fotonatečaj
- ✓ organizacija prireditve obkoncezzone obrezovanja s podelitvijo priznanj

- ✓ delavnice o številni uporabnosti vrb in izdelkov
- ✓ delavnice z vodarji, kmetijci, lastniki, osnovno šolo
- ✓ podpis deklaracije o trajnostnem upravljanju z obvodno vegetacijo
- ✓ oblikovanje dokumenta dobre prakse za sonaravno upravljanje z obvodno vegetacijo
- ✓ predstavitev projekta in širjenje projektne ideje na širšem območju